

# blueBOX



Die Hebeanlagenserie **blueBOX** umfasst eine umfassende Auswahl an Modellen, um den Anforderungen auch des anspruchsvollsten Installateurs gerecht zu werden.

Die Modelle 60, 90, 150 sind für den Betrieb mit einer Edelstahlpumpe DG *steel* mit Freistrom-Laufrad vorgesehen.

Die Modelle 250 und 400 können je nach Anwendung mit drei verschiedenen Pumpentypen ausgerüstet werden: DG *steel* aus Edelstahl mit Freistrom-Laufrad, DG *bluePRO* aus Gusseisen mit Freistrom-Laufrad oder GR *bluePRO* aus Gusseisen mit Zerkleinerungssystem.

Die Version 400 *Double* gestattet die Installation von 2 Pumpen der Serie *bluePRO* mit Freistrom-Laufrad oder Zerkleinerungssystem für höchste Effizienz und Zuverlässigkeit.

Sie dienen zum Sammeln und Heben von Grau- und Schwarzwasser aus Haushalt und Wohngebäuden, das von Toiletten und Waschmaschinen stammt, sowie von fäkalienhaltigem Abwasser mit festen und faserigen Feststoffen.

## Vorteile

- Große Auswahl an vielseitigen und leicht zu installierenden Modellen
- Anschlussmöglichkeit für Zuleitungen bis DN 110
- Geeignet für die Installation im Innen- oder Außenbereich



### Deckel

Robuster begehbare Deckel mit Dichtung. In Notsituationen kann durch die große Öffnung eine zweite Pumpe für die einfache und hygienische Entleerung eingesetzt werden.



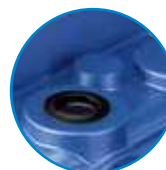
### Griffe

Zwei integrierte Tragegriffe erleichtern den manuellen Transport.



### Einlässe

Möglichkeit des Anschlusses der Abwasserzuleitungen auch auf den Seitenwänden.



### Dichtungen

Die Dichtungen aus NBR-Gummi ermöglichen den schnellen Anschluss der Leitungen an die *blueBOX* ohne zusätzliche Dichtstoffe.

## Ausstattung



DG *steel*



DG *bluePRO*



GR *bluePRO*

### Tauchmotorpumpe (3 Versionen)

- aus Edelstahl mit Freistrom-Laufrad (DG *steel*)
- aus Gusseisen mit Freistrom-Laufrad (DG *bluePRO*)
- aus Gusseisen mit Zerkleinerungssystem (GR *bluePRO*)

(Im Lieferumfang enthalten, Installation zu Lasten des Kunden)



### Hydraulisches Zubehör aus PVC

- Kugelrückschlagventil (VAP)
- Absperrschieber (SRP)
- Verbindungsrohr

(Das im Lieferumfang enthaltene Zubehör unterscheidet sich je nach Konfiguration)

## Optional

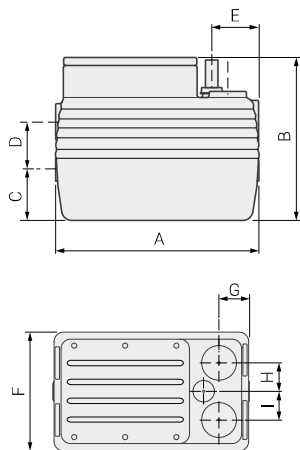
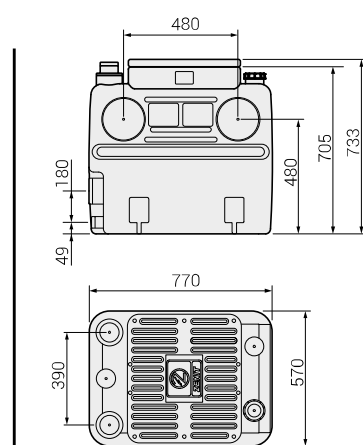
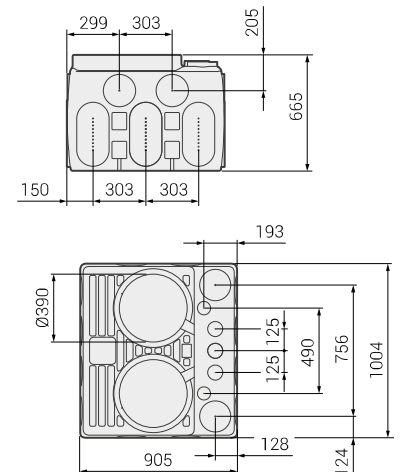


### Elektronische Schalttafel

mit Teach-in-Funktion für den Direktanlauf von ein- oder dreiphasigen Pumpen und Trockenlaufschutz über  $\cos \phi$  und Mindeststrom.

## Eigenschaften

	<i>blueBOX 60</i>	<i>blueBOX 90</i>	<i>blueBOX 150</i>	<i>blueBOX 250</i>	<i>blueBOX 400</i>	<i>blueBOX 400 Double</i>
Fassungsvermögen [l]	60	90	150	250	400	400
Werkstoff Behälter	Polyethylen					
Installation	Überflurinstallation					
Pumpe	DG steel 37	DG steel 37	DG steel 55	DG steel 55	DG steel 55	2x DG steel 55
				DG bluePRO 150	DG bluePRO 150	2x GR bluePRO 200
				GR bluePRO 200	GR bluePRO 200	
Steuerung	Handbetrieb/Automatikbetrieb mit Schwimmerschalter					
Kabel	10 m mit Schukostecker			10 m	10 m	10 m
Druckstutzen	G1¼"	G1¼"	G1½"	G1½" - G2"	G1½" - G2"	G1½" - G2"
(nur Behälter)	8.0	9.0	11.0	15.0	31	31

**blueBOX 60-90-150**

**blueBOX 250**

**blueBOX 400**


	A	B	C	D	E	F	G	H	I
<b>blueBOX 60</b>	480	400	80	200	95	370	90	110	80
<b>blueBOX 90</b>	480	610	140	210	65	480	85	115	90
<b>blueBOX 150</b>	580	660	140	260	150	480	85	120	120

## Eigenschaften der Pumpe

	Lauftradtyp	V/~	P2 [kW]	A	Ø	Kugeldurchgang
<b>DG steel 37 M50</b>		230/1	0,37	3,1	G 1¼"	25 mm
<b>DG steel 55 M50</b>	Freistrom-Lauftrad	230/1	0,55	4,3	G 1½"	40 mm
<b>DG bluePRO 150/2/G50V A1CM5</b>		230/1	1,1	7,5	G2"	50 mm
<b>DG bluePRO 150/2/G50V A1CT5</b>		400/3	1,1	3,2	G2"	50 mm
<b>GR bluePRO 200/2/G40H A1CM5</b>	mit Zerkleinerungssystem	230/1	1,5	10	G 1½" - DN32	-
<b>GR bluePRO 200/2/G40H A1CT5</b>		400/3	1,5	4,3	G 1½" - DN32	-

# blueBOX400<sub>e</sub>

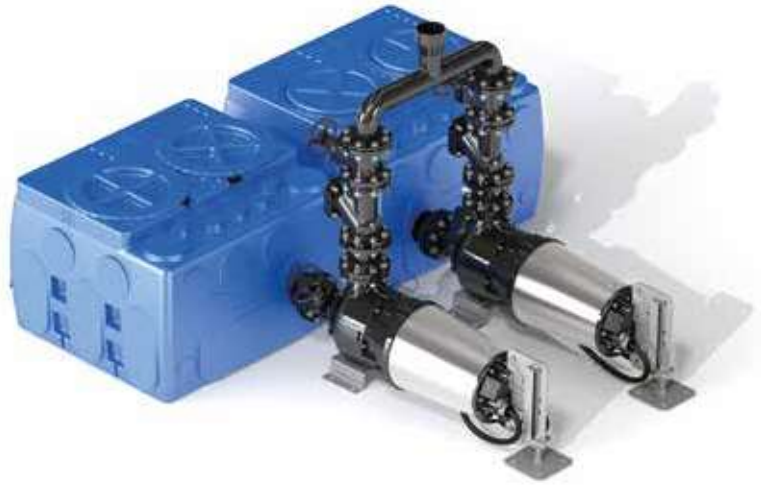


Die Hebeanlage **blueBOX 400e** zeichnet sich durch ihre große Zuverlässigkeit und Robustheit aus.

Das große Fassungsvermögen von 400 Litern und die Möglichkeit der Installation mehrerer verbundener Einheiten ermöglichen die Verwendung in gebäudetechnischen und industriellen Anlagen beträchtlicher Größe.

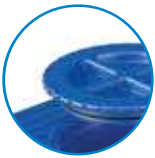
Wenn eine große Fördermenge garantiert sein muss, kann die **blueBOX 400e** mit zwei externen Pumpen der Serie **UNIQA** ausgerüstet werden, die mithilfe der speziellen Schalttafel im Wechselbetrieb betrieben werden können.

Sie eignet sich zum Sammeln und Heben von kommunalem und industriellem Grau- und Schwarzwasser, zum Entsorgen von mit Festanteilen und Fasern belastetem Abwasser und zum Ableiten in die Kanalisation von Abwasser aus Gaststätten.



## Vorteile

- Großes Fassungsvermögen
- Möglichkeit der Verwendung von verbundenen Einheiten
- Betrieb mit Pumpen der Serie UNIQA mit großer Förderhöhe



### Deckel

Robuster begehbare Schraubdeckel mit Sicherheitsverriegelung und zwei O-Ringen.



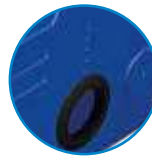
### Notentleerung

Tiefer Anschluss für die Notentleerung in bei längerem Stromausfall.



### Befestigung

Langlöcher für die Bodenverankerung und in den Körper integrierte Tragegriffe für den manuellen Transport.



### Dichtungen

Dichte Befestigung der Leitungen an der **blueBOX** mit Hilfe von Dichtungen aus NBR-Gummi. Keine zusätzlichen Dichtstoffe erforderlich.

## Eigenschaften

<b>blueBOX 400e</b>	
Fassungsvermögen [l]	400 pro Einheit. Möglichkeit der Verwendung von verbundenen Einheiten
Werkstoff Behälter	Polyethylen
Installation	Überflurinstallation
Empfohlene Pumpe	Kompatibel mit Modellen der Serie <b>UNIQA</b>
Steuerung	Handbetrieb/Automatikbetrieb mit Schwimmerschalter
(nur Behälter)	15.0

