

BS 2620 MT 3~ 226

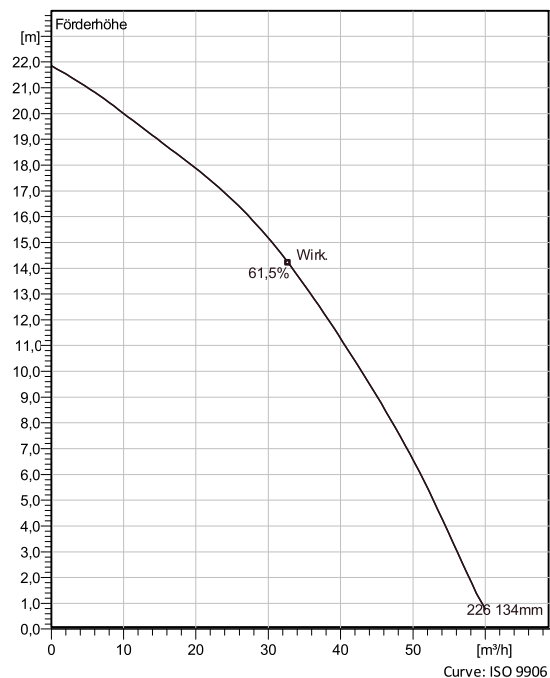
Transportable Baupumpen mit Mehrkanalrädern für abrasiv verunreinigtes Schmutzwasser



Technische Beschreibung



Kennlinien bezogen auf: Wasser, rein [100%], 4 °C, 1000 kg/m³, 1,569 mm²/s



Konfiguration

Motornummer
B2620.172 13-10-2BB-W
2.2KW

Impeller diameter
134 mm

Installationsart
S - transportable
Nassaufstellung
Discharge diameter
75 mm

Pumpen Informationen

Impeller diameter
134 mm

Discharge diameter
75 mm

Einlaufdurchmesser
63 mm

Maximum operating speed
2800 rpm

Flügelanzahl
5

Max. Fluidtemperatur
40 °C

Materials

Lauftrad
Hard-Iron

Projekt
Abschnitt 0

Erstellt durch
Erstellt am 2/4/2021 **Letzte Änderung** 2/4/2021

BS 2620 MT 3~ 226

Technische Beschreibung Motor - Allgemeines



Motor number B2620.172 13-10-2BB-W 2.2KW	Phasen 3~	Bemessungsdrehzahl 2800 rpm	Nennleistung 2,2 kW
Abnahme No	Polzahl 2	Bemessungsstrom 4,7 A	Stator Variante 18
Frequenz 50 Hz	Nennspannung 400 V	Isolierklasse F	Type of Duty S1
Versionscode 172			

Motor - Technisches

Leistungsfaktor - Volllast 0,88	Motorwirkungsgrad - Volllast 79,5 %	Gesamtträgheitsmoment 0,00433 kg m ²	Anläufe pro Stunde max. 15
Leistungsfaktor - 3/4 Last 0,83	Motorwirkungsgrad - 3/4 Last 82,0 %	Anlaufstrom, direkt startend 27 A	
Leistungsfaktor - Halblast 0,72	Motorwirkungsgrad - Halblast 82,3 %	Anlaufstrom, Stern-Dreieck 8,99 A	

Projekt

Abschnitt 0

Erstellt durch

Erstellt am 2/4/2021 Letzte Änderung 2/4/2021

BS 2620 MT 3~ 226

Kennlinie

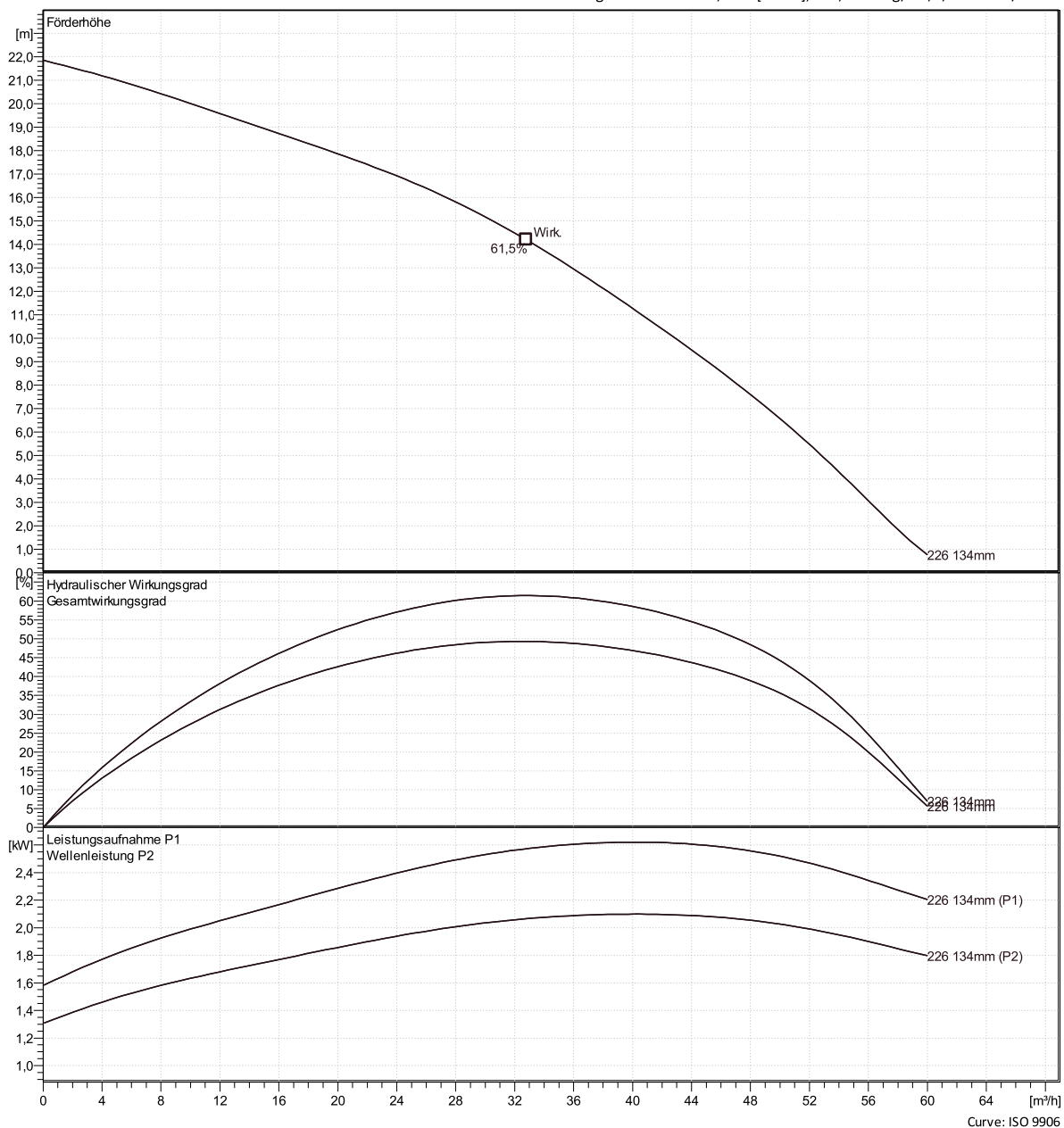
Betriebspunkt



Förderstrom

Förderhöhe

Kennlinien bezogen auf: Wasser, rein [100%], 4 °C, 1000 kg/m³, 1,569 mm²/s



Projekt

Abschnitt 0

Erstellt durch

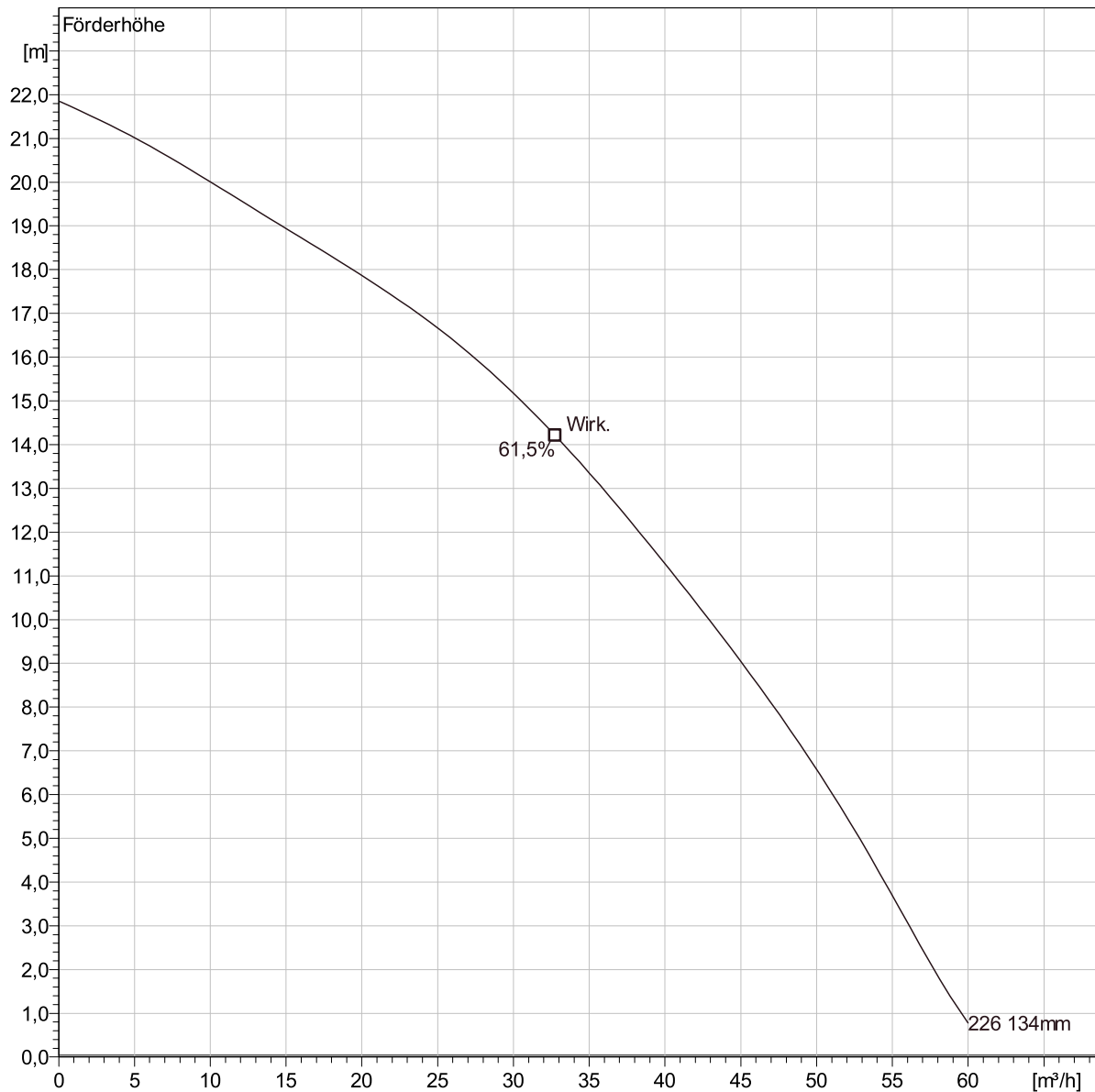
Erstellt am 2/4/2021 Letzte Änderung 2/4/2021

BS 2620 MT 3~ 226

Duty Analysis



Kennlinien bezogen auf: Wasser, rein [100%] ; 4°C; 1000kg/m³; 1,569mm²/s



Betriebseigenschaften

Pumps / Systems	Förderstrom	Förderhöhe	Wellenleistung g	Förderstrom	Förderhöhe	Wellenleistung g	Hydr.Wirk.	Spezifische Energie	NPSHre
-----------------	-------------	------------	------------------	-------------	------------	------------------	------------	---------------------	--------

Projekt
Abschnitt

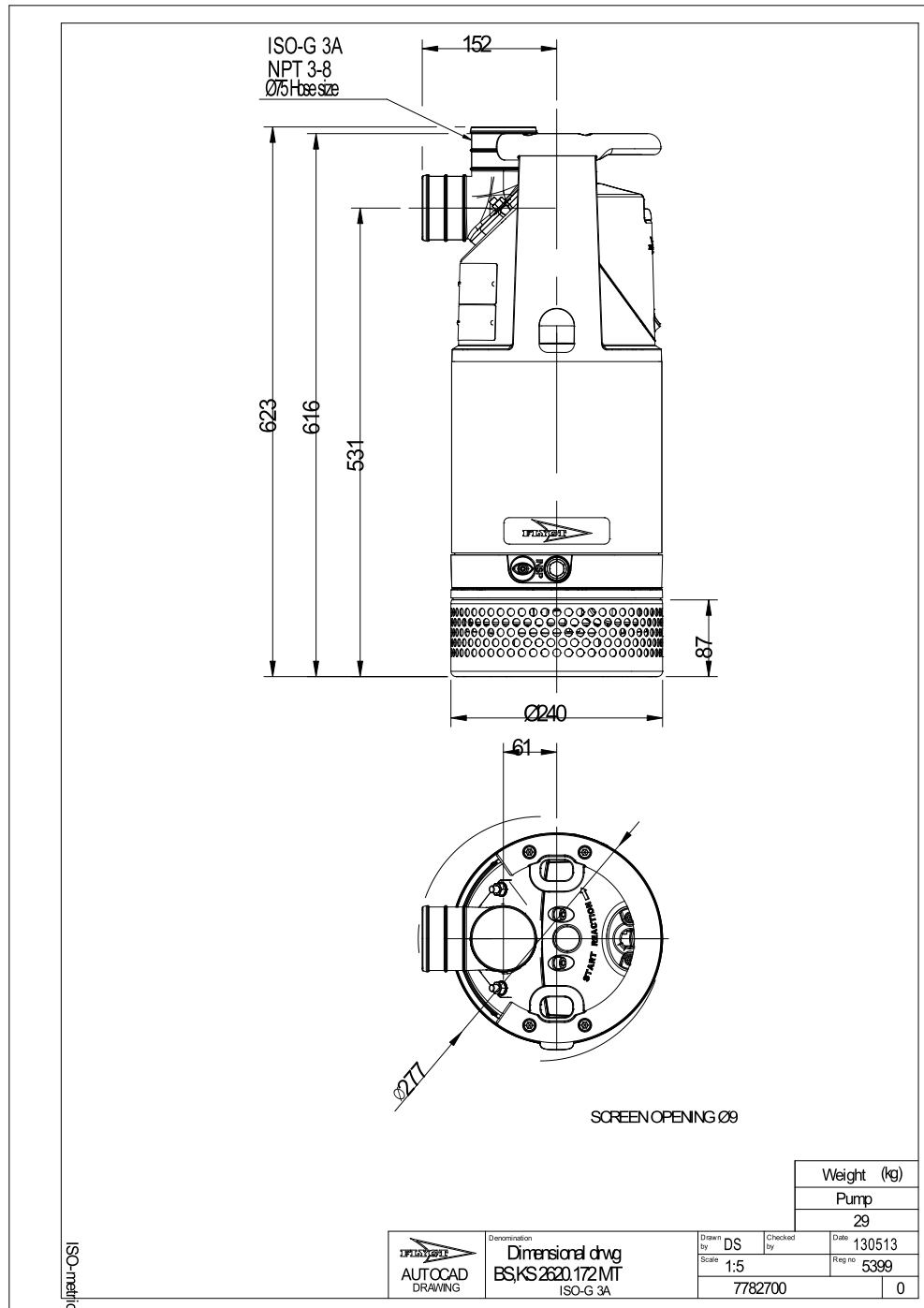
Erstellt durch
Erstellt am

2/4/2021

Letzte Änderung 2/4/2021

BS 2620 MT 3~ 226

Masszeichnung



Projekt

Abschnitt

0

Erstellt durch

Erstellt am

2/4/2021

Letzte Änderung 2/4/2021