



STM - ST

STM

Monofase
1 phase
Monophasé
Monofásico

ST

Trifase
3 phase
Triphasé
Trifásico

1-2-3-4-5-6-7-8

N° curva
N° curve
N° courbe
N° curva

APPLICAZIONI

Elettropompe monogiranti, con bocca di aspirazione assiale e bocca di mandata radiale, indicate per usi industriali, civili, agricoli, negli impianti di riscaldamento e di approvvigionamento acqua, ecc.

APPLICATIONS

Single impeller pumps with axial intake and radial delivery, particularly suitable to industrial, civil and agricultural fields, as well as to heating and water supply systems.

APPLICATIONS

Électropompes de une roue, ayant l'orifice d'aspiration axial et l'orifice de refoulement radial, indiquées pour des utilisations industrielles, civiles, agricoles, installations de chauffage, d'approvisionnement d'eau, etc.

APLICACIONES

Electrobombas monoimpulsor, con boca de aspiración axial y boca de impulsión radial, aptas para usos industriales, civiles, agrícolas, en sistemas de calefacción y abastecimiento de agua, etc.

LIMITI D'IMPIEGO

- Liquido pompato: pulito, libero da corpi solidi o sostanze abrasive, non viscoso, chimicamente neutro, non infiammabile.
- Temperatura liquido: fino a 80 °C per i modelli con girante in ottone, fino a 45 °C per i modelli con girante in noryl.
- Temperatura ambiente: fino a 40 °C
- Altezza massima di aspirazione: 7 m
- Pressione massima di esercizio: 6 bar per STM / ST 1-3
8 bar per STM / ST 4-8
- Servizio continuo

OPERATING CONDITIONS

- Pumped liquid: clean liquids, without solid or abrasive substances, non viscous, chemically neutral, not inflammable.
- Liquid temperature: up to 80 °C for models with brass impeller, up to 45 °C for models with noryl impeller.
- Ambient temperature: up to 40 °C
- Maximum suction depth: 7 m
- Maximum working pressure: 6 bar for STM / ST 1-3
8 bar for STM / ST 4-8
- Continuous duty

LIMITES D'UTILISATION

- Liquide pompé : propre, exempt de corps solides ou de substances abrasives, non visqueux, chimiquement neutre, non inflammable.
- Température du liquide: jusqu'à 80 °C pour les modèles avec turbine en laiton, jusqu'à 45 °C pour les modèles avec turbine en noryl.
- Température ambiante: jusqu'à 40 °C
- Hauteur d'aspiration maximale: 7 m
- Pression maximale de service: 6 bar pour STM / ST 1-3
8 bar pour STM / ST 4-8
- Service continu

LÍMITES DE USO

- Líquido bombeado: limpio, libre de cuerpos sólidos o sustancias abrasivas, no viscoso, químicamente neutro, no inflamable.
- Temperatura del líquido: hasta 80 °C para modelos con impulsor de latón, hasta 45 °C para modelos con impulsor de noryl.
- Temperatura ambiente: hasta 40 °C
- Altura máxima de aspiración: 7 m
- Presión máxima de trabajo: 6 bares para STM / ST 1-3
8 bares para STM / ST 4-8
- Servicio continuo

MOTORE

- Motore elettrico di tipo chiuso autoventilato
- Grado di protezione: IP44
- Isolamento classe: F
- Tensione: monofase 230 V 50 Hz con termoprotettore
trifase 230/400 V 50 Hz
- A richiesta: altre tensioni e/o frequenze

MOTOR

- Closed motor with external cooling
- Protection: IP44
- Insulation class: F
- Voltage: single-phase 230 V 50 Hz with thermal protector
three-phase 230/400 V 50 Hz
- On request: different voltages and/or frequencies

MOTEUR

- Moteur électrique enfermé avec ventilation extérieure
- Protection: IP44
- Isolation classe: F
- Voltage: monophasé 230 V 50 Hz avec protection thermique
triphase 230/400 V 50 Hz
- Sur demande: autres tensions et/ou fréquences

MOTOR

- Motor eléctrico de tipo cerrado con ventilación externa
- Grado de protección: IP44
- Clase de aislamiento: F
- Voltaje: monofásico 230 V 50 Hz con protector térmico
trifásico 230/400 V 50 Hz
- Bajo pedido: otras tensiones y/o frecuencias

COMPONENTE / COMPONENT / COMPOSANT / COMPONENTE

MATERIALE / MATERIAL / MATÉRIEL / MATERIAL

Corpo pompa - Pump body - Corps pompe - Cuerpo bomba
Supporto motore - Motor bracket - Support moteur - Soporte motor

Ghisa - Cast iron - Fonte - Fundición gris G20

Girante - Impeller - Roue - Rodete

Ottone (a richiesta: noryl fino a 0,75 kW)
Brass (on request: noryl up to 0,75 kW)
Laiton (sur demande: noryl jusqu'à 0,75 kW)
Latón (bajo pedido: noryl hasta 0,75 kW)

Albero motore - Driving shaft - Arbre - Eje motor

STM/ST 1-6: AISI 416 - ST 7-8: AISI 304

Tenuta meccanica - Mechanical seal - Garniture mécanique - Sello mecánico

Ceramica/grafite - Ceramic/graphite
Céramique/graphite - Cerámica/grafito

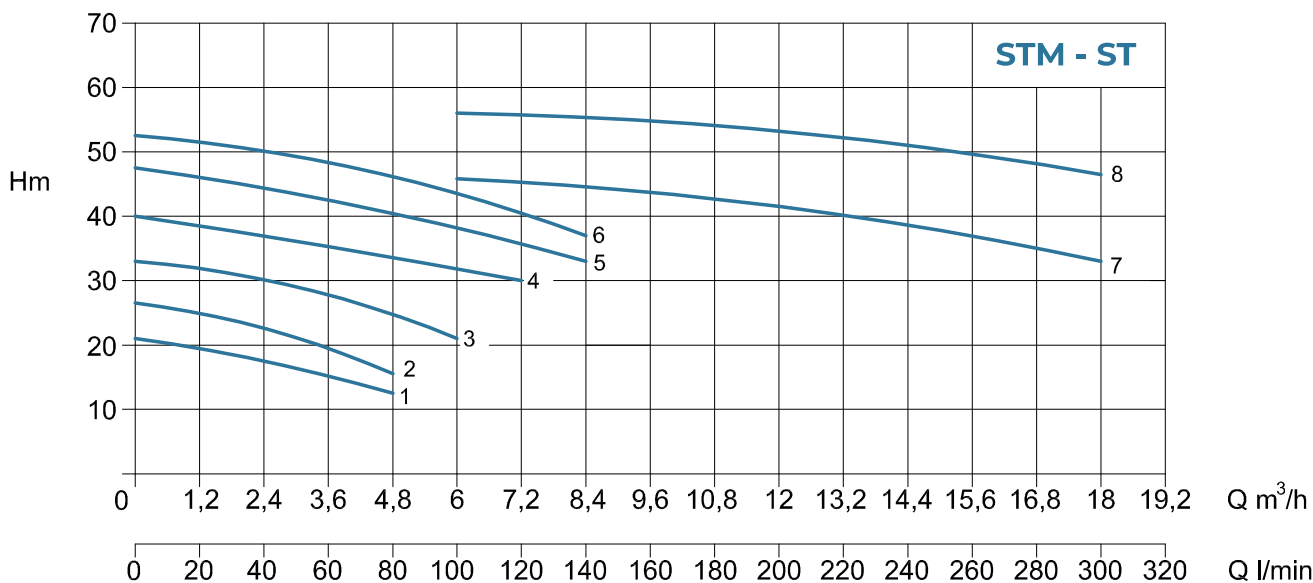
O'ring

NBR

CARATTERISTICHE DI FUNZIONAMENTO A 2850 GIRI/MIN.

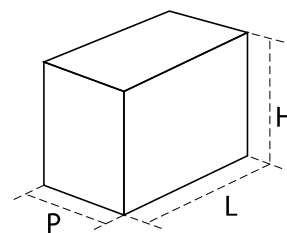
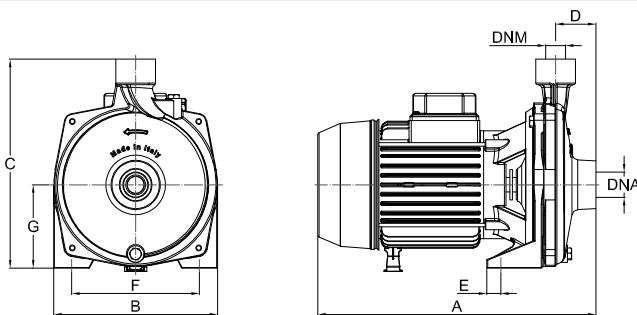
TECHNICAL DATA AT 2850 R.P.M.

TIPO - TYPE		POTENZA POWER		AMPERE				PORTATA m ³ /h - CAPACITY m ³ /h															
MONOFASE 1/PHASE	TRIFASE 3/PHASE	HP	KW	MONOFASE 1/PHASE		TRIFASE 3/PHASE		0	1,2	2,4	3,6	4,8	6	7,2	8,4	9,6	10,8	12	13,5	15	16,5	18	
V 230-240 50 Hz	V 230/400 50 Hz			V 230 240	µF	V 230	V 400	PORTATA Lt/Min. - CAPACITY Lt/Min.															
								0	20	40	60	80	100	120	140	160	180	200	225	250	275	300	
PREVALENZA MANOMETRICA IN M.C.A. - TOTAL MANOMETRIC HEAD METRES																							
STM 1	ST 1	0,5	0,37	3	12,5	1,8	1	21	19	17,5	15	12,5											
STM 2	ST 2	0,75	0,55	4,5	16	2,6	1,5	26,5	25,5	23	19	15,5											
STM 3	ST 3	1	0,75	5,2	20	3,2	1,8	33	31	30	28	25	21										
STM 4	ST 4	1,5	1,1	8,9	31,5	4,8	3	40	38,5	36,5	35	33,5	31,5	30									
STM 5	ST 5	2	1,5	11,9	40	6,4	3,8	47,5	45,5	44	43	41	39	36,5	33								
STM 6	ST 6	3	2,2	14	45	9,2	5,2	52,5	51	49,5	48	46	44	41,5	38								
	ST 7	4	3										45,5	45	44,5	44	42,5	41,5	39,5	38	35	33	
	ST 8	5,5	4										56	56	55,5	55	54,5	54	52,5	51	48	46,5	



DIMENSIONI - DIMENSIONS mm

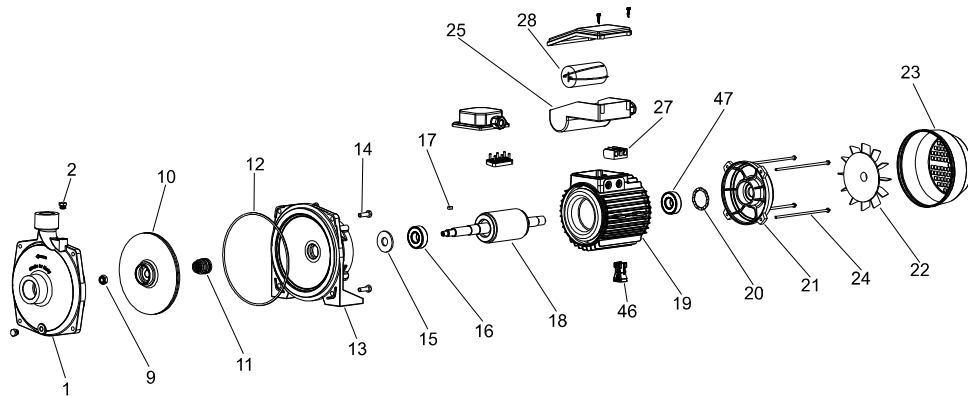
IMBALLO - PACKING



TIPO - TYPE	A	B	C	D	E	F	G	DNA	DNM	DIMENSIONI DIMENSIONS mm			PESI - WEIGHT Kg		
										L	H	P	Pompa - Pump		Imballo Pack
													Girante ottone Brass Impeller	Girante Noryl Noryl Impeller	
STM 1 - ST 1	270	170	225	45	15	120	84	1"	1"	290	245	190	9,1	8,6	0,5
STM 2 - ST 2	310	185	250	46	17	140	98,5	1"	1"	320	275	210	12,9	12,1	0,6
STM 3	310	185	250	46	17	140	98,5	1"	1"	320	275	210	14,1	13,1	0,6
STM 4	355	225	295	50	20	170	115	1" 1/4	1"	385	320	235	19,5	/	0,8
STM 5	355	225	295	50	20	170	115	1" 1/4	1"	385	320	235	24,4	/	0,8
STM 6	355	225	295	50	20	170	115	1" 1/4	1"	385	320	235	25,2	/	0,8
ST 3	310	185	250	46	17	140	98,5	1"	1"	320	275	210	12,9	12,1	0,6
ST 4	355	225	295	50	20	170	115	1" 1/4	1"	385	320	235	18,7	/	0,8
ST 5	355	225	295	50	20	170	115	1" 1/4	1"	385	320	235	22,6	/	0,8
ST 6	355	225	295	50	20	170	115	1" 1/4	1"	385	320	235	23,4	/	0,8
ST 7	440	250	319	70	14	185	130	2"	1" 1/4	470	355	280	35,8	/	1,1
ST 8	440	250	319	70	14	185	130	2"	1" 1/4	470	355	280	37,8	/	1,1

STM - ST

COMPONENTI - ELEMENTS



POS.	DESCRIZIONE - DESCRIPTION
1	Corpo pompa - Pump body
2	Tappo - Screw plug
9	Dado autobloccante - Self-locking nut
10	Girante - Impeller
11	Tenuta meccanica - Mechanical seal
12	Anello O'Ring - O'Ring
13	Supporto - Motor bracket
14	Vite - Screw
15	Paraspruzzo - Splash ring
16	Cuscinetto - Bearing
17	Linguetta - Shaft key
18	Albero motore - Motor shaft
19	Statore avvolto in cassa - Wound stator + motor case
20	Anello reggispinta - Adjusting ring
21	Scudo - Shield
22	Ventola di raffreddamento - Cooling fan
23	Copriventola - Fan cover
24	Tirante - Tie rod
25	Scatola portacondensatore monofase - 1phase capacitor box
25	Coprimorsettiera trifase - 3phase terminal cover
27	Morsettiera - Terminal box
28	Condensatore - Capacitor
46	Piedino - Foot
47	Cuscinetto - Bearing